

**6 VIVIENDAS Y TRASTEROS**  
**Calle Juan PORCELL, 8**  
**50001 ZARAGOZA**



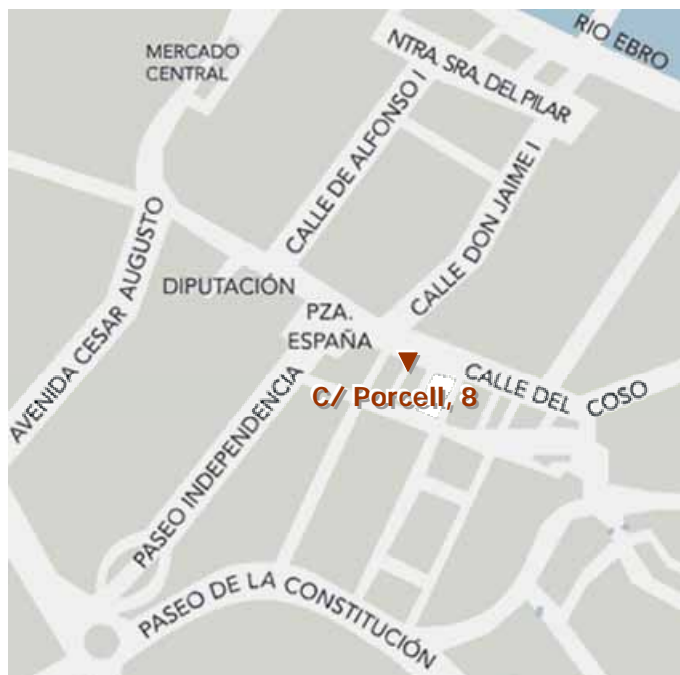
**EDIFICIOS GRACIA & BENITO, S.A.**

NOVIEMBRE 2011

## Situación:

Calle Juan Porcell, nº 8, en el centro de Zaragoza – **Plaza de España** -

En la esquina con el Coso y frente al Hotel Reino de Aragón. Se trata de una calle peatonal que desemboca en la calle San Miguel, casi todas las fincas son nuevas ó rehabilitadas.



## Las viviendas:

En las planta 1ª y 2ª, **4 apartamentos de 2 dormitorios** y en la planta 3ª, **2 áticos de 3 dormitorios y 2 baños con la terraza** a pie de salón

vivienda	dormitorios	baño y/o aseo	superficie útil cerrada	superficie terrazas	superficie TOTAL	Trastero Nº	superficie trastero
1º A	2	1	45,99		45,99	2	4,06
1º B	2	1	47,13		47,13	1	5,42
2º A	2	1	45,99		45,99	3	4,98
2º B	2	1	47,13		47,13	6	5,11
3º A	3	2	69,03	18,39	87,42	4	6.14
3º B	3	2	73,34	16,11	89,45	5	7.05

**\* VENDIDOS \***



## VIVIENDAS LLAVES MANO

### PRECIOS

PLANTA	LETRA	PRECIO	PRESTAMO
2º	A	225.000,00 €	158.868 €
		<del>265.000,00 €</del>	
	TRASTERO 3		
1º	B	199.000,00 €	161.228 €
		<del>250.000,00 €</del>	
	TRASTERO 1		

### NOTAS:

- ESTOS PRECIOS SE INCREMENTARAN CON EL % DEL I.V.A. VIGENTE

### PRESTAMO

Entidad	LA CAIXA
	Ana Santafe Escuer
	Oficina María Zambrano 2431
	Avda. María Zambrano, 12
	Telf. 876 243392
	Fax. 976 466860
Interés	IRPH + 0% ó EURIBOR 12 MESES + 1%
Plazo	30 años (360 meses)
Comisión Subrogación	0,25
	<ul style="list-style-type: none"><li>• Condiciones del crédito abierto con garantía hipotecaria según escritura otorgada ante el Notario de Zaragoza, D. Rafael Bernabé Panós el 6 de febrero de 2008 al número 230 de su protocolo.</li><li>• Consultar condiciones con la Entidad.</li></ul>

GASTOS DE COMUNIDAD : 100,00 €/MES

ADMINISTRADOR : METROFIN Y ASOCIADOS, S.L. - Calle Francisco Vitoria, 16-18, esc. Izda., Pral. C  
50008 ZARAGOZA – TELEFONO 976 220 550.



CARACTERÍSTICAS GENERALES

- ESTRUCTURA** : Estructura metálica, forjado colaborante hormigón armado y techo sótano forjado unidireccional
- FACHADA** : Fachada principal jaharrada de mortero de cemento y cal, pintada con molduras de escayola en balcones, fachada posterior de ladrillo cara vista, fachada planta baja en piedra de La Floresta abujardada con entrecalle.
- CUBIERTAS** : Cubierta inclinada de teja cerámica y cubierta plana impermeabilizada y pavimentada en terrazas.
- AISLAMIENTO Y TABIQUERIA** : Aislamiento térmico en fachada y cubierta.  
Tabique de separación entre viviendas En separación de viviendas ladrillo cerámico acuser para aislamiento acústico a ruido aéreo. Tabiques interiores de la vivienda de tablero cerámico y yeso.
- ZAGUANES** : Paramentos verticales decorados con madera y pintura lisa y pavimento de mármol.
- ESCALERA** : Gradas y pavimento de mármol

INSTALACIONES GENERALES

- ASCENSOR** : Marca Otis modelo Gen Confort para 6 personas, 450 kg., cabina Optima, pavimento de granito, puertas automáticas telescópicas en acero inoxidable, excepto embarque planta sótano con puertas en chapa pintada.
- ANTENA T.V.** : Para recepción de señal vía terrestre de televisión y radiodifusión en F.M.
- CANAL SATELITE** : Instalación de antena parabólica preparada para contratar canal satélite digital.
- T.L.C.A.** : Canalización para la futura instalación de televisión por cable (TLCA)
- CALEFACCION Y AGUA CALIENTE SANITARIA** : Instalación individual, con circuito monotubular, caldera estanca mixta de gas, para producción de calefacción y agua caliente sanitaria, instalada en cocina, con radiadores de aluminio inyectado.
- AIRE ACONDICIONADO** : Instalación individual de aire acondicionado con bomba de calor (frio-calor), conductos, rejillas de impulsión y retorno y termostato, máquina interior instalada en falso techo de baño, máquina exterior instalada en cubierta.

CARACTERÍSTICAS INTERIORES DE LA VIVIENDA

- CARPINTERÍA EXTERIOR** : Ventanas en madera de Iroko barnizada, herrajes latón, vidrio cámara 4-6-4, persiana enrollable de aluminio con aislamiento térmico, capialzado en madera para pintar. Excepto carpintería salida terraza ático, balconera y ventana en aluminio color bronce incluso capialzado y persiana.
- CARPINTERÍA INTERIOR** : Puertas interiores con hojas macizas lisas, chapeadas horizontalmente en madera de Cerezo barnizadas. Puertas vidrieras en salón-cocina. Herraje cromado, manillas cromadas acabado tipo inox y muletilla bloqueo más desbloqueo en baños.
- ARMARIOS EMPOTRADOS** : Frontes con hojas plegables en DM lacado blanco. Interior en malamina color cerezo, consistente en forrado, separaciones, baldas y/o cajones.
- PAVIMENTOS** : En salón-cocina, vestíbulo y dormitorios pavimento flotante PERGO, con rodapié.  
En terrazas ático, pavimento Antic Teja 3 3x 33 de Marazzi  
En baños plantas 1ª y 2ª y aseos viviendas duplex con Cemento Marrón 31,6 x 31,6 de UNICER. En baño principal vivienda duplex con Teak Black 31,6 x 31,6 de Taugrés.
- ALICATADOS** : En baños plantas 1ª y 2ª y aseos viviendas duplex combinación de alicatado con Silex Marfil y Silex Marfil L4 de Unicer. En baño principal viviendas duplex combinación de alicatado con Teak Black y Beig de Taugrés.
- INSTALACIÓN ELÉCTRICA** : Grado de electrificación elevado (9,2 kw), con mecanismos SIMON 82 y base de cocina con mecanismo Solera de 25 A., distribución según Reglamento Electrotécnico de Baja Tensión. Incluso Tomas de T.V., F.M., teléfono y T.L.C.A.
- FONTANERÍA** : Baño viviendas 1ª y 2ª planta con aparatos sanitarios blancos Roca, lavabo modelo Fontana de 60 sin pedestal con sifón visto cromado, inodoro y bidé con tapa modelo Dama Senso, grifería Hansgrohe modelo Focus, plato ducha Malta de 90x75 con columna hidromasaje Neos I.  
Baño principal viviendas duplex con aparatos sanitarios blancos Roca, lavabo modelo Diverta 75 sobre encimera, con sifón cromado, inodoro y bidé con tapa modelo Dama Senso, grifería Hansgrohe modelo Focus, bañera Princes de 1,60 con columna hidromasaje Neos I.  
Aseo viviendas duplex con aparatos sanitarios blancos Roca, lavabo modelo Fontana de 60 sin pedestal con sifón visto cromado, inodoro y bidé con tapa modelo Dama Senso, plato ducha Malta de 90x75 con grifería Hansgrohe modelo Focus con teleducha.
- COCINAS** : Amueblamiento: Equipadas con armarios en bancada y colgados con puertas en lacado blanco en acabado seda mate, baldaquín con iluminación, encimera y frente de bancada de cuarzo y sílice, (Comapc) fregadero de acero inoxidable de una poza de encastre inferior con grifería monomando Buades MC9 Plus.  
Electrodomésticos BALAY: Horno convencional y microondas, placa vitrocerámica de 3 fuegos, campana extractora extraplana, lavavajillas y lavadora integrables y frigorífico.
- PINTURA** : Pintura lisa color blanco en paredes y techos terminada al plástico
- DECORACION** : Falso techo desmontable en aseos y baños con moldura perimetral para instalación de máquinas interiores de aire acondicionado. Falso techo escayola con moldura perimetral en vestíbulos. Falso techo de escayola en zona de bancada de cocina.



ESCALA 1/50

CROQUIS MERAMENTE  
INFORMATIVO  
SUSCEPTIBLE DE VARIACION

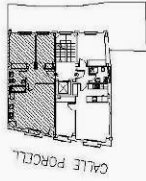
SUPERFICIE UTIL

SUP. VIVIENDA 47.13 m<sup>2</sup>

VIVIENDA

**B**

PLANTA 1ª

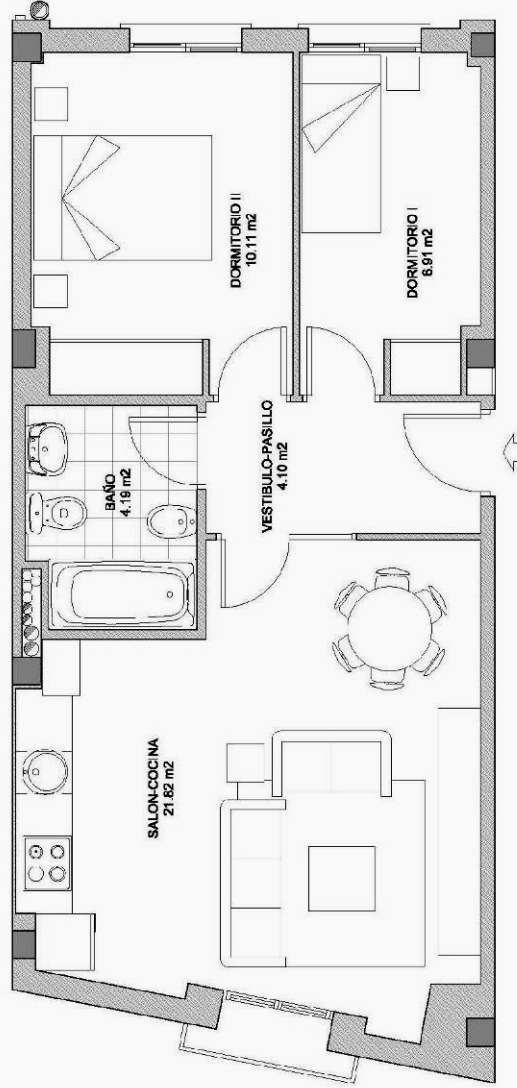


6 VIVIENDAS, LOCALES Y TRASTEROS  
C/ PORCELL, N° 8, Zaragoza



Edificios  
**GRACIA & BENITO, S.A.**

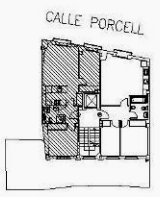
Plza. Sabarrosa, 12, 2ª  
Teléfono 876 22 51 38 - 876 21 82 23  
E-50012 ZARAGOZA





Edificio  
**GRACIA & BENITO, S.A.**  
Paseo de la Castellana 1529  
Teléfono 978 21 20 49  
Fax 978 21 20 48  
500472494024

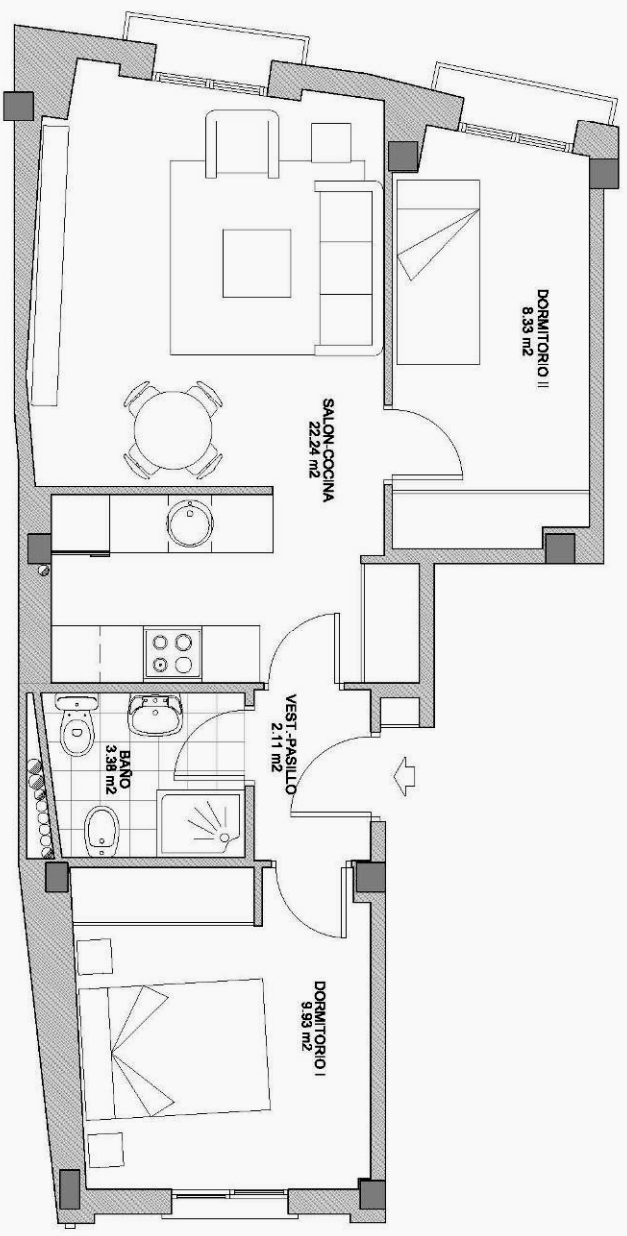
**VIVIENDAS LOCALES Y RUSTICAS**  
c/ PORCELL, N° 8, Zaragoza



VIVIENDA  
**A**  
PLANTA 2ª

**SUPERFICIE UTIL**  
SUP. VIVIENDA 45,99 m<sup>2</sup>

**ESCALA 1/50**  
GRUPO MERMAMENTE  
INFORMATIVO  
SUSCEPTIBLE DE VARIACION







**EDIFICIOS GRACIA Y BENITO S.A.**

☎ 976 225 138

☎ 629 311 626

[www.graciaybenito.com](http://www.graciaybenito.com)

PLAZA SALAMERO, 12, PRAL.  
5004 ZARAGOZA

**INFORMACION**

Lunes a Jueves de 8,30 a 13 y de 16 a 20 h

Viernes de 8,00 a 14,00 h.

[info@graciaybenito.com](mailto:info@graciaybenito.com)