



JARDINES DE PASTRIZ  
19 VIVIENDAS UNIFAMILIARES

LLAVES MANO

FASE I - 10 VIVIENDAS  
CALLE RAMON Y CAJAL, 21 - 39  
PASTRIZ (ZARAGOZA)



VIVIENDA : CALLE RAMON Y CAJAL, nº 3, 5, 7, 9, 11, 13, 15, 17, 23, 33, 37

~~PRECIO : 448.000,00 €~~

PRECIO : 230.000,00 €

I.V.A 4 % : 9.200,00 €

TOTAL : 239.200,00 €

CONDICIONES DE PAGO :

IMPORTE

A la firma de la escritura pública y entrega de llaves

9.200,00 €

PRESTAMO HIPOTECARIO (1)

230.000,00 €

TOTAL EUROS .....

239.200,00 €

PRESTAMO HIPOTECARIO (1)

Entidad

: CAJA AHORROS INMACULADA - URBANA 61  
AVDA. MOVERA, 368 - BARRIO MOVERA (ZARAGOZA)  
TELEFONO 976 586318 - 976 586512

Interés

: Euribor + 1% (con hipoteca bonificada Euribor+0,70 según condiciones)

Plazo

: 30 años

Comisión Subrogación

: 0,50 %

Comisión amortización anticipada parcial

: 1 %

Comisión amortización anticipada total

: 1 %

Subrogación con otra entidad

: 0,50 %

Observaciones (otras condiciones)

: Hipoteca CAI Joven, Hipoteca mixta CAI ..... etc., a convenir con C.A.I.

IMPORTE MAXIMO DEL PRESTAMO HIPOTECARIO HASTA EL 100% DEL VALOR DE LA VIVIENDA

\* SUJETO A APROBACION DE LA SUBROGACION POR LA ENTIDAD \*

\* CONSULTAR CONDICIONES CON LA ENTIDAD \*

NOTAS :

Ver condiciones con la entidad, si no se es cliente de C.A.I. puede dirigirse a cualquier agencia C.A.I.

La subrogación en el préstamo hipotecario se producirá en el momento del ofrecimiento de las llaves

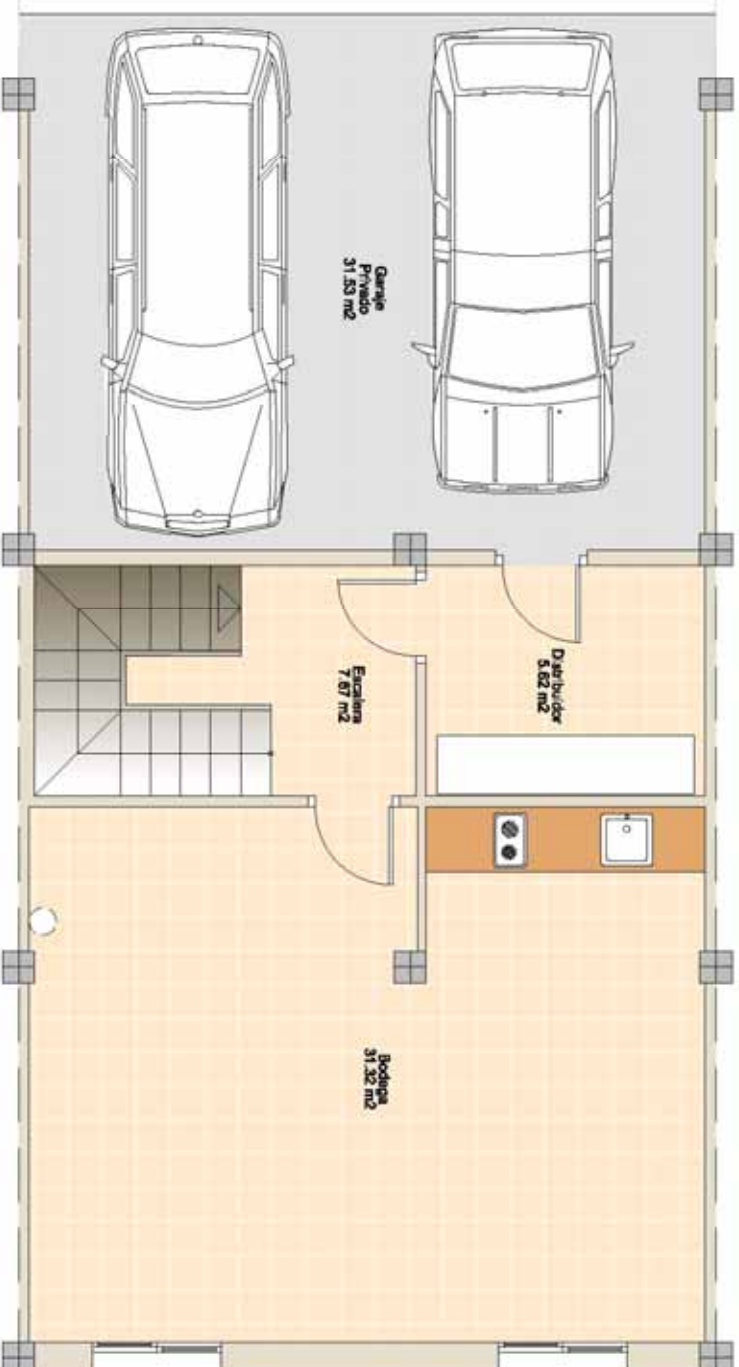
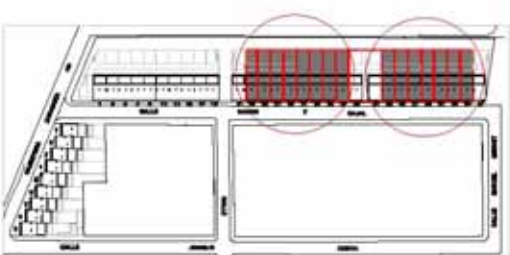
Si no se subroga en el préstamo hipotecario, este importe se abonará en el momento del ofrecimiento de las llaves.

Todas las cantidades se incrementarán con el % del I.V.A. vigente en el vencimiento de cada una de ellas.

Los gastos de comunidad se estiman en 40,00 € mensuales

Esta oferta es valida hasta el día \_\_\_\_\_, salvo existencias.

Zaragoza, noviembre 2011



PLANTA SOTANO

| CUADRO DE SUPERFICIES   |                       |
|-------------------------|-----------------------|
| SUPERFICIE UTIL CERRADA | 44.61 m <sup>2</sup>  |
| Planta Sotano           | 58.57 m <sup>2</sup>  |
| Planta Baja             | 64.08 m <sup>2</sup>  |
| Planta Primera          | 5.32 m <sup>2</sup>   |
| TOTAL SUPERFICIE UTIL   | 167.26 m <sup>2</sup> |
| POR VIVIENDA            | 27.60 m <sup>2</sup>  |

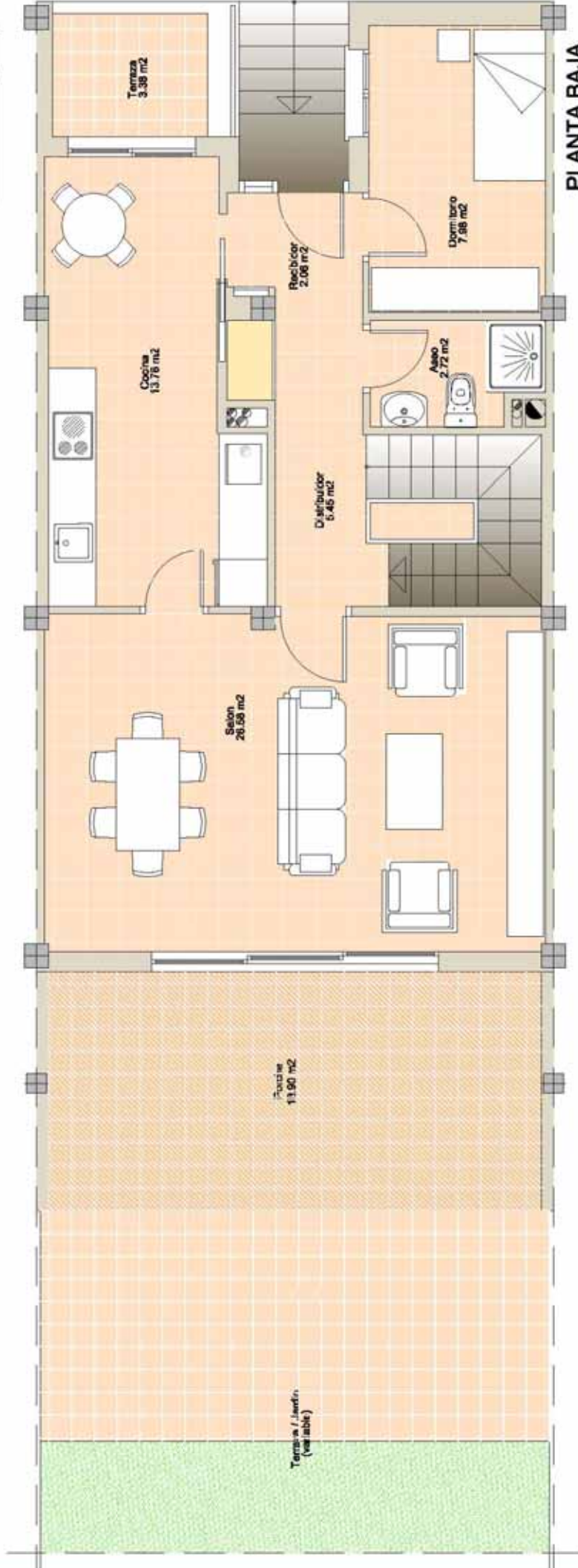
| SUPERFICIES UTILES |                      |
|--------------------|----------------------|
| SUP UTIL SOTANO    | 44.61 m <sup>2</sup> |
| SUP UTIL GARAJE    | 31.53 m <sup>2</sup> |

| ESCALA 1/50   |  |
|---|--|
| CROQUIS MERMAMENTE INFORMATIVO SUSCEPTIBLE DE VARIACION |  |



Edificios  
**GRACIA & BENITO, S.A.**  
Pda. Las Mercedes 1, 2º  
Paseo del 27 de Abril  
8000 ZAVALLAZZA

**PLANOS VIVIENDAS TIPO  
RAMON Y CAJAL, NOS.  
3, 5, 7, 9, 11, 13, 15, 17, 23, 33 Y 37.**



PLANTA BAJA



ESCALA 1/50  
CROQUIS MERAMENTE INFORMATIVO  
SUSCEPTIBLE DE VARIACION

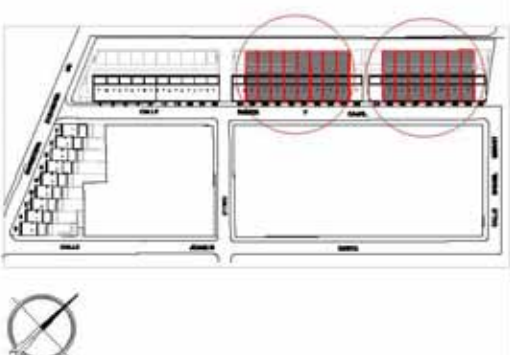
SUPERFICIES UTILES  
SUP. UTIL BAJA  
58.57 m<sup>2</sup>

CUADRO DE SUPERFICIES

| SUPERFICIE UTIL CERRADA | TERRAZAS             |                      |
|-------------------------|----------------------|----------------------|
|                         | 44.51 m <sup>2</sup> | 22.28 m <sup>2</sup> |
| 58.57 m <sup>2</sup>    | 5.32 m <sup>2</sup>  |                      |
| 64.08 m <sup>2</sup>    |                      |                      |
| 167.26 m <sup>2</sup>   |                      |                      |

TOTAL SUPERFICIE UTIL POR VIVIENDA

**PLANOS VIVIENDAS TIPO  
RAMON Y CAJAL, NOS.  
3, 5, 7, 9, 11, 13, 15, 17, 23, 33 Y 37.**



PLANTA PRIMERA

CUADRO DE SUPERFICIES

| SUPERFICIE UTIL CERRADA |                      | TERRAZAS             |                      |
|-------------------------|----------------------|----------------------|----------------------|
| Planta Sobano           | 44.81 m <sup>2</sup> |                      |                      |
| Planta Baja             | 58.97 m <sup>2</sup> |                      | 22.28 m <sup>2</sup> |
| Planta Primera          | 64.08 m <sup>2</sup> |                      | 5.32 m <sup>2</sup>  |
| TOTAL SUPERFICIE UTIL   |                      | 27.60 m <sup>2</sup> |                      |
| POR VIVIENDA            |                      |                      |                      |

SUPERFICIES UTILES

SUP. UTIL PRIMERA  
64.08 m<sup>2</sup>

ESCALA 1/50

PROYECTO MERAMENTE  
INFORMATIVO  
SUSCEPTIBLE DE VARIACION



Edificios  
**GRACIA & BENITO, S.A.**  
P.O. Box 12133  
San Antonio, Chile  
Fono: 52 21 20 40  
www.zamacoia.com

PLANOS VIVIENDAS TIPO  
**RAMON Y CAJAL, NOS.**  
3, 5, 7, 9, 11, 13, 15, 17, 23, 33 Y 37.



GRACIA & BENITO  
S.A.  
INGENIEROS EN ARQUITECTURA  
R.C. Nº 12.133



### CARACTERÍSTICAS GENERALES

|                                  |   |  |
|----------------------------------|---|--|
| <b>ESTRUCTURA</b>                | : | Estructura de hormigón armado, forjado jácenas planas. Losa vista en terrazas de salones.  |
| <b>FACHADA</b>                   | : | De fábrica de ladrillo caravista, revestimiento continuo en color/es según zonas o bloques, a determinar por la dirección facultativa de la obra y revestimiento de piedra en zócalo.  |
| <b>CUBIERTAS</b>                 | : | Cubierta plana no transitable impermeabilizada combinada con cubierta inclinada de teja cerámica.  |
| <b> AISLAMIENTO Y TABIQUERIA</b> | : | Aislamiento térmico en fachada y cubierta.<br>Tabique de separación entre viviendas de termoarilla entucida de yeso, para aislamiento acústico a ruido aéreo. Tabiques interiores de la vivienda de tablero cerámico y yeso. |

### INSTALACIONES GENERALES

|   |   |  |
|---|---|--|
| <b>ANTENA T.V.</b>                          | : | Para recepción de señal vía terrestre de televisión y radiodifusión en F.M.  |
| <b>CANAL SATELITE</b>                       | : | Instalación de antena parabólica preparada para contratar canal satélite digital.  |
| <b>TLCA</b>                                 | : | Canalización para la futura instalación de televisión por cable (TLCA)   |
| <b>CALEFACCIÓN Y AGUA CALIENTE SANITARA</b> | : | Instalación individual, con circuito monotubular, caldera estanca mixta de gas, para producción de calefacción y agua caliente sanitaria con acumulación, instalada en cocina. Dos circuitos independientes regulados cada uno con un termostato de ambiente digital, un circuito para planta baja y bodega, y otro para la planta 1ª, con radiadores de aluminio inyectado. |

### CARACTERÍSTICAS INTERIORES DE LA VIVIENDA

|                              |   |   |
|------------------------------|---|---|
| <b>CARPINTERÍA EXTERIOR</b>  | : | De aluminio lacado. Puerta de entrada a vivienda blindada, ventanas y puertas balconeras practicables y/o comederas con acristalamiento con vidrio con cámara 4-6-4 para aislamiento térmico y persiana de aluminio enrollable con aislamiento térmico y/o lamas de aluminio graduables; en salón persiana motorizada.  |
| <b>CARPINTERÍA INTERIOR</b>  | : | Puertas interiores con hojas macizas lisas, chapeadas en madera de Ukola bamizadas. Puertas vidrieras en salones y cocina. Herraje cromado, manillas cromadas acabado tipo inox y muletilla bloqueo más desbloqueo en baños.  |
| <b>ARMARIOS EMPOTRADOS</b>   | : | Frentes con hojas deslizantes a juego con la carpintería interior. Interior consistente en el forrado y separaciones básicas.   |
| <b>PAVIMENTOS</b>            | : | En planta baja porcelanico modelo Foster de Inalco, con rodapié.<br>En dormitorios y distribuidor de planta 1ª pavimento flotante PERGO, con rodapié.<br>En terrazas pavimento Terra blanco de Gres Aragón.<br>Baño principal pavimento Unicer porcelanico modelo Oxido.<br>Baño segundo pavimento Unicer Cemento Marrón.   |
| <b>ALICATADOS</b>            | : | En cocina frente de bancada alicatado con porcelanico Foster de Inalco, resto paredes con pintura lisa en color claro.<br>En aseo planta baja combinación de alicatado con Teak Black y Beig de Taugrés.<br>En baño principal combinación de alicatado con Unicer Oxido L4 y Dijon Blanco.<br>En baño segundo combinación de alicatado con Unicer Silex Marfil L4 y Silex Marfil liso.<br>En todos los baños espejo en frente de lavabo.  |
| <b>INSTALACIÓN ELÉCTRICA</b> | : | Grado de electrificación elevado (9,2 kw), con mecanismos SIMON 82, conmutación en dormitorio principal y escalera, dos puntos de luz en terraza de salón, un punto de luz en terraza de cocina y dormitorio planta 1ª, dos puntos de luz en cocina, salón y dormitorios, tres enchufes en cada dormitorio, cuatro enchufes en salón, dos enchufes en bancada de cocina para otros usos.<br>Tomas de T.V. y F.M. en salón, cocina, dormitorio principal, dormitorio planta baja y bodega. Tomas de teléfono en salón, cocina y dormitorios. (*)   |
| <b>FONTANERÍA</b>            | : | Baño principal con aparatos sanitarios blancos Roca, lavabo doble modelo Long Island de 90 sin pedestal con sifón visto cromado, inodoro y bidé con tapa modelo Victoria, bañera Princess con asas y grifería monomando Grohe modelo Concceto, teleducha sobre barra cromada en bañera.<br>Baño segundo con aparatos sanitarios blancos Roca, lavabo modelo Fontana de 60 sin pedestal con sifón cromado, inodoro Victoria, plato de ducha modelo Malta de 90x75 y grifería Hans Grohe modelo Focus con desagüe automático y teleducha sobre barra cromada en plato ducha.<br>Aseo planta baja con aparatos sanitarios blancos Roca, lavabo modelo Fontana de 60 sin pedestal con sifón cromado, inodoro modelo Dama Senso Compacto, plato ducha modelo Malta de 90x75, y grifería Hans Grohe modelo Focus con desagüe automático y teleducha sobre barra cromada en plato ducha. |
| <b>COCINAS</b>               | : | Amueblamiento: Equipadas con armarios en bancada y vitrina colgada, armario para caldera y lavadora, columna para horno y microondas (*), hueco para encastre de frigorífico de altura máxima 2,00 ml., baldaquín con iluminación, encimera de cuarzo y sílice, tipo silestone, fregadero de acero inoxidable de una poza de encastre inferior con grifería monomando. (* solo hueco).<br>Electrodomésticos: Horno en columna, placa vitrocerámica de 3 fuegos, campana extractora decorativa en acero inoxidable, lavavajillas integrable y lavadora. (**)   |

|                             |   |   |
|-----------------------------|---|---|
| <b>PINTURA</b>              | : | Pintura lisa color claro en paredes terminada al plástico y lisa color blanco en techos terminada al plástico.  |
| <b>DECORACION</b>           | : | Falso techo desmontable en aseo planta de baja y de planta 1ª con moldura perimetral para previsión instalación máquinas interiores de aire acondicionado. Falso techo de escayola con moldura perimetral en baño principal y vestíbulos. Falso techo de escayola en zona de bancada de cocina. |
| <b>OTRAS INSTALACIONES</b>  | : | Preinstalación de aire acondicionado en planta baja y planta primera, previsión para instalación de máquinas interiores en aseo planta baja y planta 1ª y para máquinas exteriores en cubierta. Alarma y detección de humos en cocina y bodega.   |
| <b>BODEGA</b>               | : | Iluminación y ventilación natural.<br>Conducto de evacuación de humos para instalación de alcobilla, hogar y/o estufa, etc.<br>Pavimento de gres.<br>Bancada con placa vitrocerámica de 2 fuegos, toma y desagüe para lavavajillas y fregadero.<br>Campana extractora decorativa.               |
| <b>ZONA LIBRE POSTERIOR</b> | : | Toma de agua fría y toma de enchufe.  |
| <b>GARAJE</b>               | : | 2 plazas de aparcamiento por vivienda en planta de semisótano, en garaje comunitario, con acceso general mediante puerta automática con mando a distancia.  |

Zaragoza, febrero 2010.

**NOTAS :**

- 1.- Edificios Gracia & Benito, S.A. informa que las calidades y marcas especificadas en este documento pueden sufrir variaciones por imperativos técnicos o comerciales justificados, pudiendo ser sustituidos por otras similares en precio y categoría y sin que ello suponga merma económica para el comprador.
- 2.- La documentación gráfica facilitada (planos, perspectiva, etc.) ha sido elaborada a partir del proyecto básico de conjunto residencial, pudiendo estar sujeta a modificaciones de carácter técnico derivadas del proyecto de edificación y su ejecución.
- 3.- (\*) Los siguientes elementos expuestos en el PISO PILOTO son decorativos y **NO forman parte** del equipamiento con el que se entrega la vivienda:  
Electrodomésticos: En la cocina, el frigorífico y el microondas con marco. En la bodega el lavavajillas. Aparatos de Luz: Aparatos, lámparas y focos a excepción de los arriba indicados. Amueblamiento: muebles, cortinas, camas y demás elementos decorativos. Chimenea de forja (Hogar) en bodega, no incluida

**EMPLAZAMIENTO FASE I – 10 VIVIENDAS UNIFAMILIARES EN PASTRIZ**



PLANTA GENERAL 1ª FASE 19 VIVIENDAS

**INFORMACION**



En nuestras oficinas centrales en Zaragoza:  
Plaza de Salamero, 12 pral. Lunes a jueves de 8.30 a 13 y de 16 a 20 h. Viernes de 8.00 a 14.00 h.

☎ 976 22 51 38

En la propia obra, en la Casa Piloto:

Sábados de 10.45 a 13.15

Domingos y festivos 11.15 a 13.45

☎ 629 31 16 26

**EDIFICIOS GRACIA & BENITO, S.A.**

☎ 976 225 138

www.graciaybenito.com

PLAZA SALAMERO, 12, PRAL.

50004 ZARAGOZA